



# ธนาคารขยะชุมชน

กองสาธารณสุขและสิ่งแวดล้อม

อบต.เทพกระษัตรี

ต.เทพกระษัตรี อ.ตลาด จ.น่าน



# การจัดตั้งธนาคารขยะชุมชน



## ที่มาและความสำคัญ

จากสถานการณ์และปัญหาขยะมูลฝอยชุมชนที่เกิดขึ้นในปัจจุบัน องค์การบริหารส่วนตำบลเทพกระษัตรี จากการสำรวจพบว่า ปริมาณขยะเกิดขึ้นในพื้นที่เฉลี่ย 14 ตัน/วัน ซึ่งมีแนวโน้มปริมาณขยะเพิ่มขึ้นเรื่อยๆ หากมีการจัดการขยะตั้งแต่ต้นทางได้อย่างมีประสิทธิภาพ จะเป็นการลดภาระในการจัดการขยะของอปท. และเป็นการส่งเสริมให้ประชาชนมีส่วนร่วมในการจัดการขยะตั้งแต่ต้นทาง การตั้งธนาคารขยะชุมชน จึงเป็นแนวทางหนึ่งในการจัดการขยะมูลฝอยชุมชนอย่างเป็นระบบ ลดปริมาณขยะ สร้างจิตสำนึกในการจัดการขยะที่ถูกต้อง และเพิ่มรายได้ของประชาชนในชุมชน





# สถานที่ดำเนินการ



ศาลาอเนกประสงค์ประจำหมู่บ้าน/ที่สวนกลางหมู่บ้าน ม.2 บ้านเขนนวน

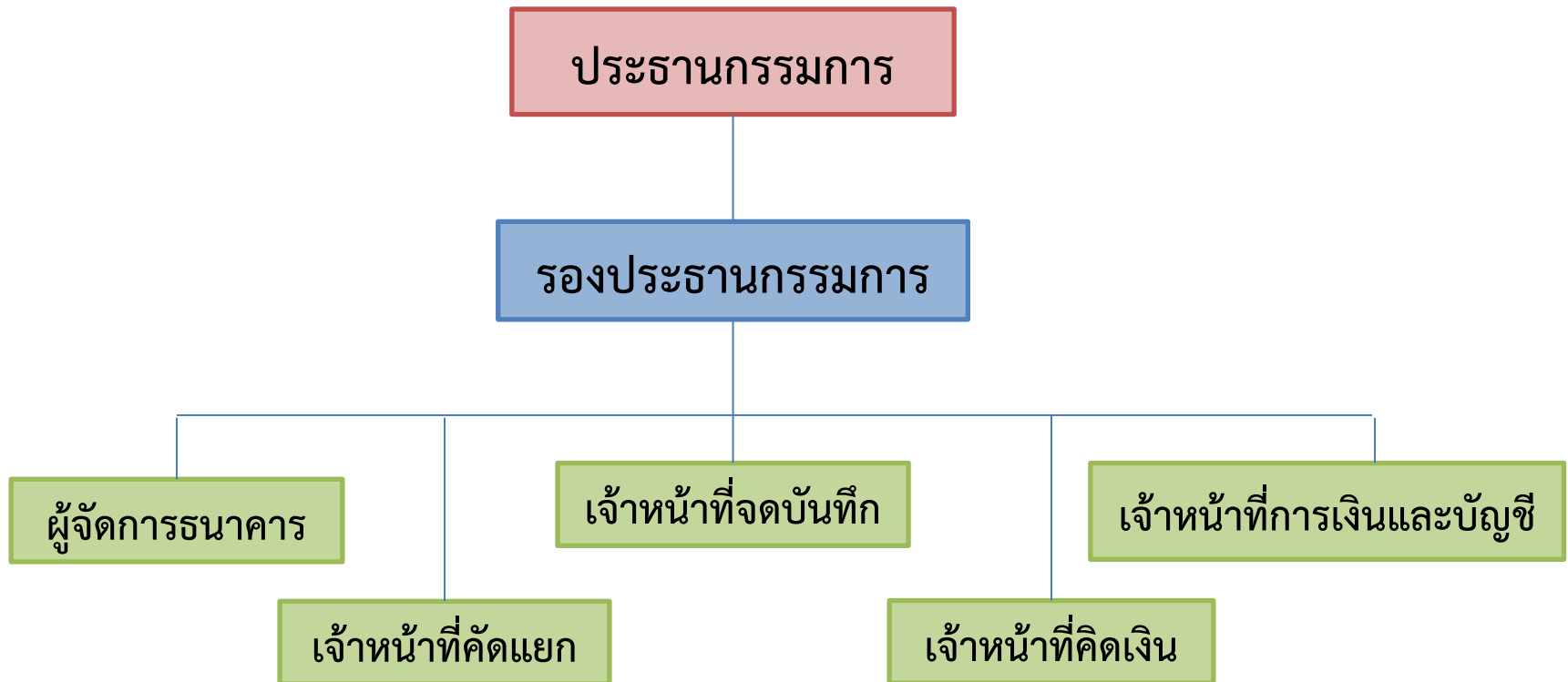




# โครงสร้างธนาคารขยะชุมชน



บุคลากรที่ดำเนินงานในธนาคารขยะชุมชน ประกอบด้วย





# การกำหนดราคารับซื้อ



1. การออกรับซื้อขยะรีไซเคิล จะต้องไปปรับใบเสนอราคา ก่อนออกทำการรับซื้อขยะ เนื่องจากราคาจากร้านรับซื้อของเก่าอาจมีการเปลี่ยนแปลง
2. กำหนดให้มีการประกาศราคาหัก 15% ของแต่ละรายการที่ธนาคารขยะ เช่น กระจบองน้ำอัดลม กิโลกรัมละ 40 บาท เมื่อหัก 15% แล้วต้องรับซื้อจากสมาชิก กิโลกรัมละ 34 บาท เป็นต้น





# กระบวนการดำเนินงาน



กระบวนการ	ขั้นตอนการดำเนินงาน
การสมัครสมาชิก	ประชาชน เปิดบัญชีกับธนาคาร
การฝาก	เจ้าหน้าที่ฝ่ายจัดการตรวจสอบลักษณะที่นำมาฝาก ชั่งน้ำหนัก กรอกราคารับซื้อ ในใบนำฝาก
การถอน	เจ้าหน้าที่ฝ่ายบัญชีและการเงิน ตรวจสอบความถูกต้องในใบ ถอนเงิน และยอดคงเหลือในสรุปการฝาก-ถอน
การบันทึกหลัง ปิดทำการ	เจ้าหน้าที่ฝ่ายบัญชีและการเงิน <ul style="list-style-type: none"><li>■ สรุปการฝาก-ถอน-อัปเดต ทะเบียนคุมสมาชิก</li><li>■ สรุปผลประกอบการส่งให้ผู้จัดการธนาคารฯ</li></ul>





# ภาพกิจกรรม





# ภาพกิจกรรม





# ประโยชน์ที่ได้รับ



1. เกิดระบบการจัดการขยะที่ดี และมีประสิทธิภาพในพื้นที่องค์การบริหารส่วนตำบลเทพกระษัตรี
2. ชุมชนมีส่วนร่วมในการคัดแยกขยะและลดปัญหาด้านสิ่งแวดล้อม
3. สร้างรายได้และฝึกนิสัยการออมให้กับผู้เข้าร่วมโครงการ

